

# Bestell-Zettel š Jungschi T-Shirty

Bestellungen Stefan Lanz (-Oehry), Im Rösle 2, 9494 Schaan  
 Tel. 232 07 71, E-Mail: jungschi@feg.li



Nach mehreren Versuchen ist es nun endlich soweit: Wir haben ein neues, zeitloses, poppiges Jungschi T-Shirt entworfen! Da wir gerne teilen, wollen wir Leiter das T-Shirt nicht für uns behalten. Mit diesem Zettel darfst Du Dir auch eines bestellen! Das T-Shirt ist aus 100 % Baumwolle und wurde von Switcher (Whale) hergestellt. Das original Ländle-Jungschi T-Shirt gibt es nur in schwarz mit orangem Aufdruck.

So sieht unser T-Shirt aus (Beachte auch die Rückseite dieses Zettels):



Vorderseite

Rückseite

## Bestell-Talon (Bitte ausschneiden und an Stefan Lanz (-Oehry) senden):

Ich bestelle zum Aktionspreis von SFr. 15.- / T-Shirt folgendes T-Shirt, folgende T-Shirts:

| Grössen für Kids:               | Anzahl T-Shirts: | Name des Kindes: |
|---------------------------------|------------------|------------------|
| 104                             |                  |                  |
| 116                             |                  |                  |
| 128                             |                  |                  |
| 140                             |                  |                  |
| 152                             |                  |                  |
| S Damen (tailliert geschnitten) |                  |                  |
| S Herren (normal geschnitten)   |                  |                  |
| M Damen (tailliert geschnitten) |                  |                  |
| M Herren (normal geschnitten)   |                  |                  |

Ort, Datum, Unterschrift der Eltern: \_\_\_\_\_

So sieht unser T-Shirt aus (Vorderseite):

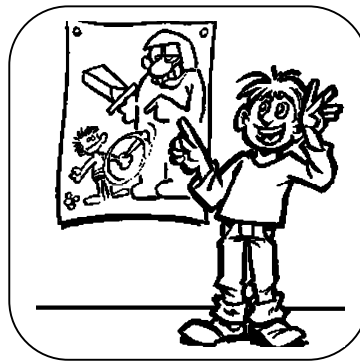
# Ländle-Jungschi

## Das Original seit 1990



So sieht unser T-Shirt aus (Rückseite):

## Ländle-Jungschi



Das Original seit 1990 !  
[www.feg.li](http://www.feg.li) / [www.besj.ch](http://www.besj.ch)